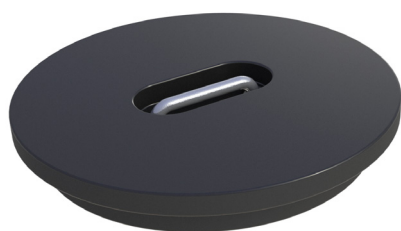
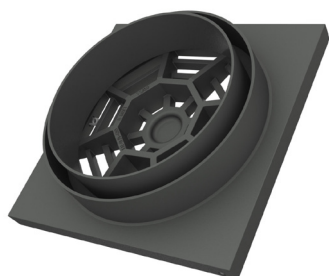
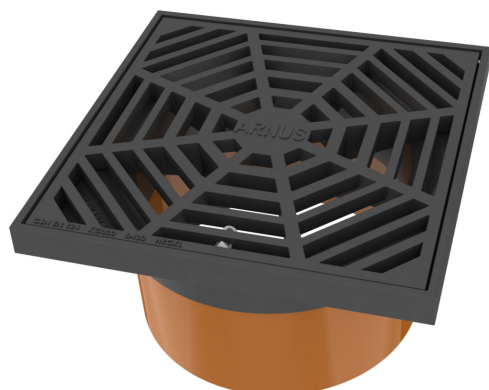
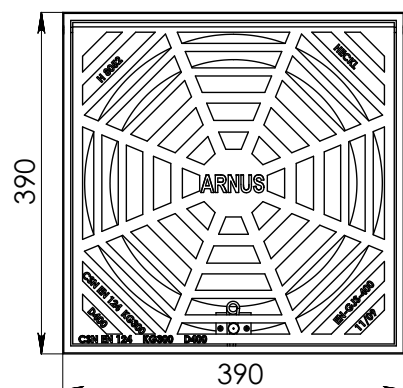
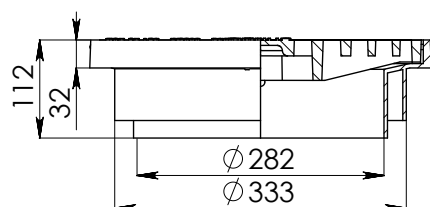


Mříž Arnus



Montážní víko



Mříž Arnus
Víko montážní pro mříž Arnus

katalogové číslo **H 8050 05 00 AA 001 4040**
katalogové číslo **H 8053 12 00 AA 001 0000**

Použití:

Mříže Arnus tvoří horní část plastových uličních vpustí. Lze je použít k jímce PipeLife č. KJ 315 nebo k PVC kanalizační rouře SN 4 (315x7,7mm). K mříži lze použít nízký kalový koš (pozinkovaný B1 nebo plast).

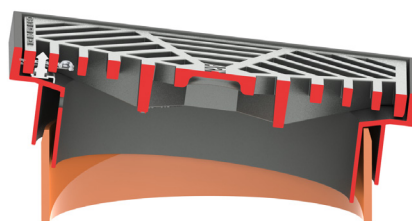
Vlastnosti:

- Jde o „plovoucí mříž“ – mříž nezatěžuje spodní část šachty a zatížení je přenášeno do vozovky. Konstrukce umožňuje vertikální posun až o 40 mm.
- Je možné použití i u vozovek ve spádu a to do 7° - viz nákresy
- Obsahuje kontrolní otvor pro kontrolu montáže a případného posunu mříže při provozu
- Je zajištěna proti samovolnému otevření mříže při rychlém průjezdu vozidel
- Je zkoušena a certifikována pro třídu zatížení D400
- Mříž se otvírá v pantech – po montáži jsou panty pod povrchem což zabraňuje zcizení mříže.
- Montážní víko se používá jako náhrada mříže při pokládce první vrstvy asfaltu. To umožňuje položit první vrstvu naráz bez objíždění mříží. Při pokládce finální vrstvy je montážní víko nahrazeno mříží.
- Montážní víko je určeno k opakovanému použití.

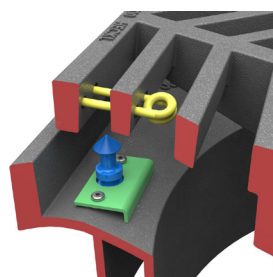
Technický popis / provedení:

- Čtvercová mříž 400x400 s rámem
- Možnost vložení nízkého kalového koše
- Materiál mříže a rámu – tvárná litina (GGG 40 – EN JS1030)
- Povrchová úprava bitumen
- Montážní víko ocel, syntetický nátěr

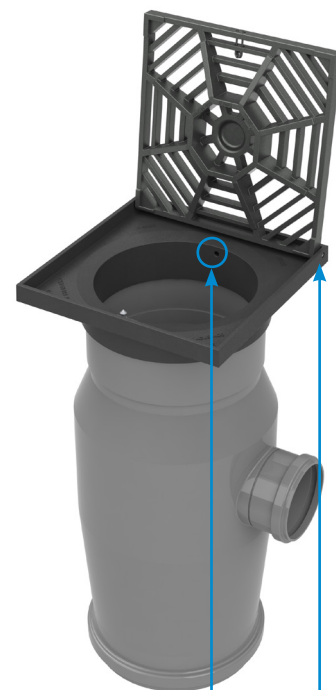
Hmotnost:
23 kg



Náklon až 7°



Zajištění proti otevření

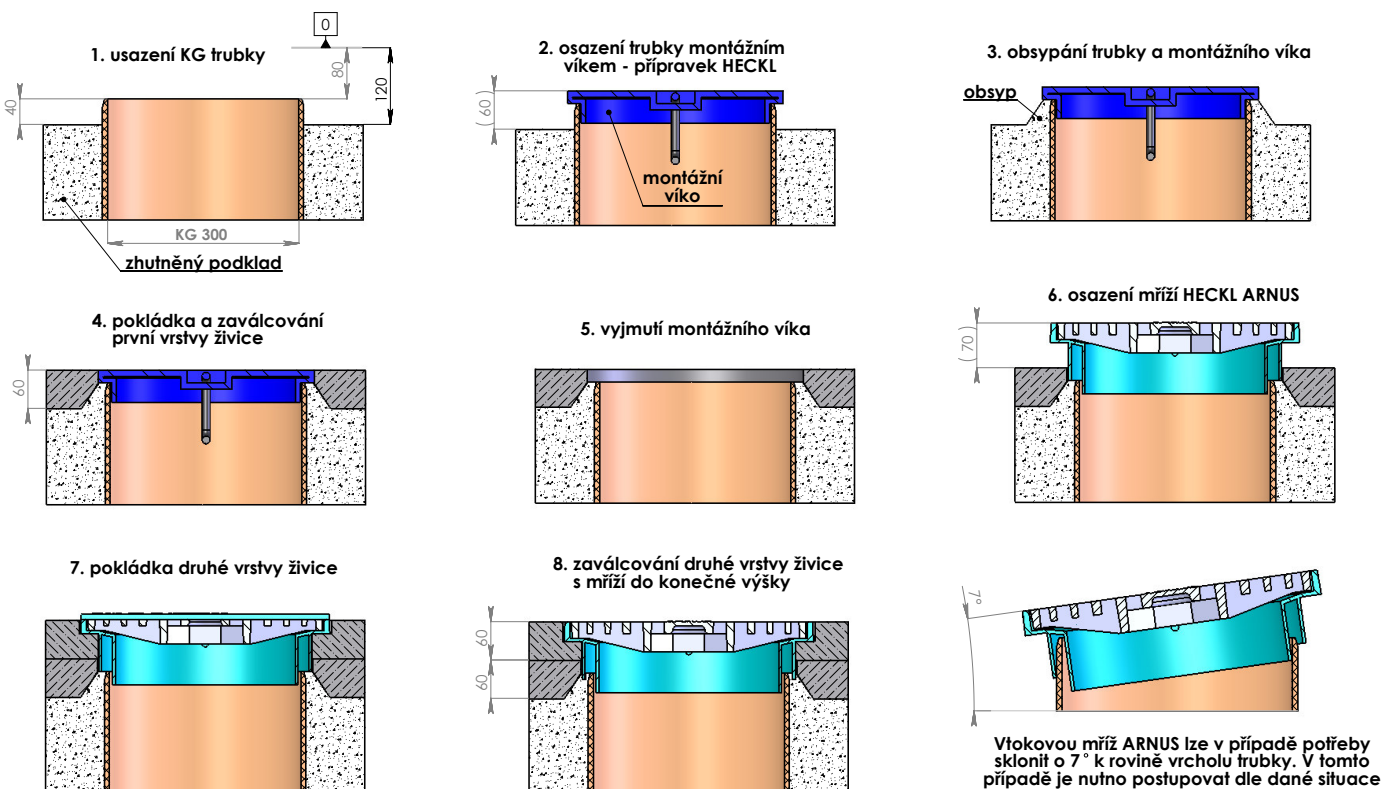


Pant mříže
Kontrolní otvor

Montážní návod:

Pracovní postup instalace vtokové mříže HECKL ARNUS H 8050 předpokládá pokládku dvou vrstev živice po 60mm a použití montážní šablony - přípravku HECKL. Pokud nejsou tyto předpoklady splněny je nutné postupovat individuálně podle dané situace, nebo zvolit postup montáže jako u ostatních mříží bez přípravku.

Při správném osazení mříže a použití montážního víka je kontrolní otvor průchozí (do otvoru nezasahuje stěna šachty). Pokud je stěna šachty ve spodní části kontrolního otvoru, je rezerva ve vertikálním posunu pouze 15 mm.



Stavební připravenost:

Mezní poloha horní hrany KG trubky od budoucího povrchu komunikace při použití poklopu HECKL ARNUS leží mezi 40 - 80mm. Pro použití přípravku HECKL pro snadnou instalaci mříže je potřeba dodržet vzdálenost 80 - 70mm, při menší vzdálenosti je nutné postupovat individuálně podle dané situace, nebo zvolit standardní postup montáže jako u ostatních mříží bez přípravku.

