



Technický list výrobku (cs)

Kachlová kamna Typ: 118

KARELIE kachlový sokl TV výměník 10,5 kW



Technické parametry

Výkon

| | |
|------------------------------|------------|
| Jmenovitý tepelný výkon (kW) | 14,6 |
| Regulovatelný výkon (kW) | 7,3 - 16,6 |

Rozměry

| | |
|--|-------------------|
| Výška (1) x Šířka (2) x Hloubka (3) (mm) | 1254 x 1002 x 518 |
| Maximální délka polen (mm) | 540 |

Hmotnost podle obložení

| | |
|-------------|-----|
| kachle (kg) | 280 |
|-------------|-----|

Vzduch

| | |
|---|-------------|
| Centrální přívod vzduchu (7) / průměr (mm) | ano / Ø 110 |
| Sekundární přívod vzduchu / Ovládání sekundárního vzduchu | ano / ano |
| Ovládání primárního vzduchu | ano |
| Terciární přívod vzduchu | ne |
| Automatická regulace přívodu vzduchu | ne |
| Výška osy centrálního přívodu vzduchu (8) (mm) | 266 / 159 |

Parametry

| | |
|---|-------------|
| Palivo: dřevo / dřevěné brikety [D / DB] | |
| Spotřeba přípustného paliva při jmenovitém výkonu (kg/hod) [D / DB] | 4,2 / 4,2 |
| Vytápěný prostor (m³) | 146 - 332 |
| Energetická účinnost (%) [D / DB] | 85 / 85 |
| Minimální tah komína (Pa) | 12 |
| Teplota spalin (°C) [D / DB] | 184 / 184 |
| Hmotnostní tok spalin (g/s) [D / DB] | 14,4 / 14,4 |
| Koncentrace CO při 13% O₂ (mg/Nm³) [D / DB] | 1155 / 1155 |
| Koncentrace NOx při 13% O₂ (mg/Nm³) [D / DB] | 114 / 114 |
| Koncentrace OGC při 13% O₂ (mg/Nm³) [D / DB] | 117 / 117 |
| Koncentrace prachu při 13% O₂ (mg/Nm³) [D / DB] | 58 / 58 |
| Nepřetržitý provoz 24 hodin | ano |
| Vícenásobné zavírání dvířek | ne |

Kouřovod

| | |
|---|---------------|
| Připojení kouřovodu (4) | horní / zadní |
| Průměr kouřovodu (mm) | Ø 150 |
| Výška osy zadního kouřovodu (5) (mm) | 1068 |
| Vzdálenost osy horního kouřovodu (6) (mm) | 230 |

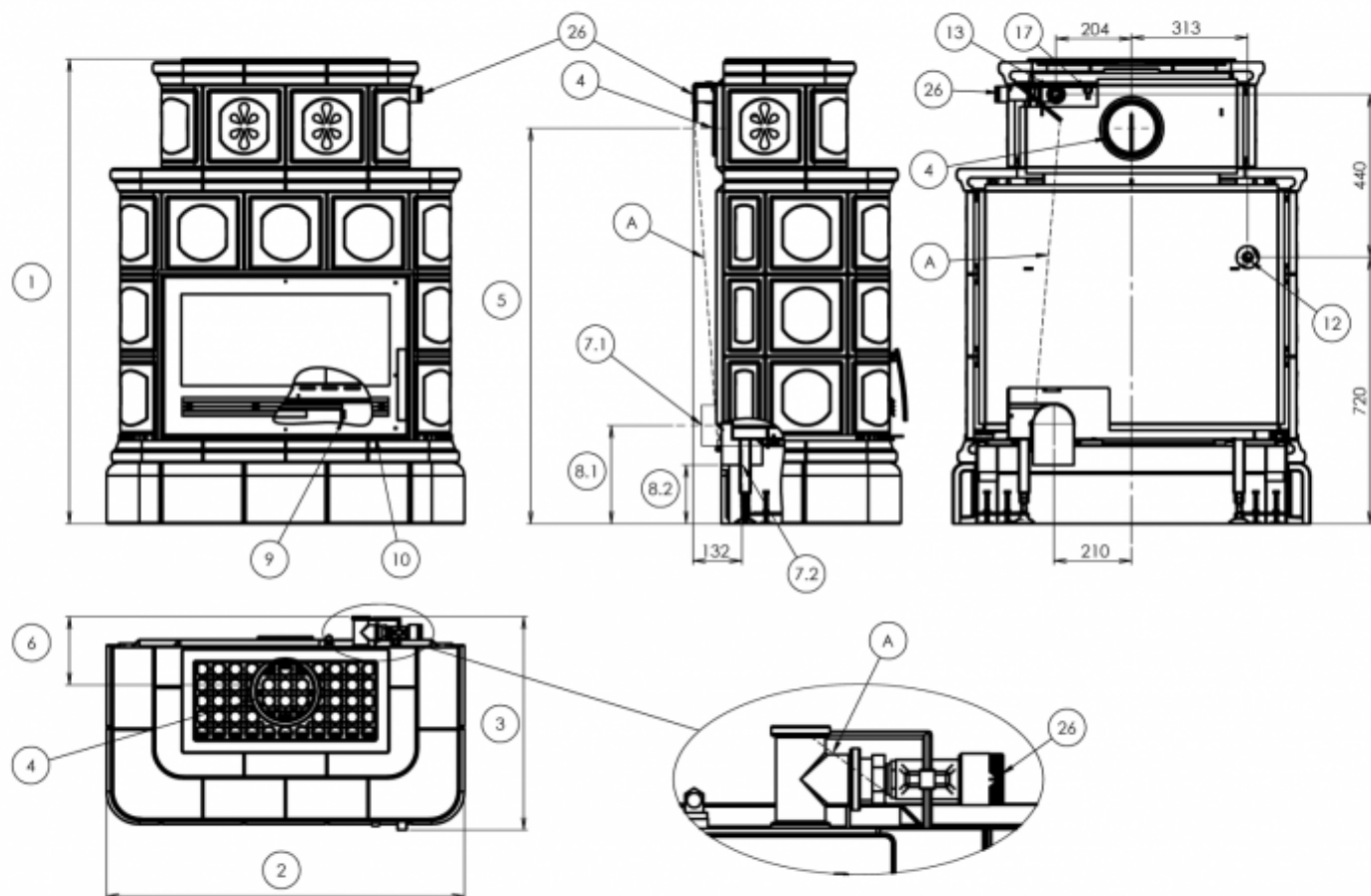
Teplovodní výměník

| | |
|----------------------------------|-------|
| Ochlazovací smyčka | ne |
| Teplosměnná plocha výměníku (m²) | 0,812 |
| Maximální pracovní tlak (bar) | 2,5 |
| Objem výměníku (l) | 20,3 |
| Výkon vytápění prostoru (kW) | 4,1 |
| Výkon ohřevu vody (kW) | 10,50 |

Zkoušky

| | |
|-----------------------------------|-----|
| 201/2012 Sb. | ano |
| ČSN EN 13240:2002/A2:2005/AC:2008 | ano |

Rozměrový náčrt



Doplňující informace

| | | |
|----|--|--------------|
| 1 | výška | 1254 mm |
| 2 | šířka | 1002 mm |
| 3 | hloubka | 518 mm |
| 4 | kouřovod | Ø 150 mm |
| 5 | výška osy zadního kouřovodu | 1068 mm |
| 6 | vzdálenost osy horního kouřovodu | 230 mm |
| 7 | centrální přívod vzduchu | Ø 110 mm |
| 8 | výška osy centrálního přívodu vzduchu | 266 / 159 mm |
| 9 | ovládání primárního přívodu vzduchu - dopředu otevřeno | |
| 10 | ovládání sekundárního přívodu vzduchu - dopředu otevřeno | |
| 12 | vstup topné vody | 3/4" vnější |
| 13 | výstup topné vody | 1" vnitřní |
| 17 | odvzdušňovací ventil | |
| 26 | regulátor teploty výstupní vody z výměníku | |

Ovládání výkonu kamen je možné dvojím způsobem:

1)Manuálně - Pomocí regulace primárního a sekundárního vzduchu. Při této variantě nastavte regulátor (26) na maximum.

2)Automaticky - Pomocí regulátoru teploty výstupní vody z výměníku. Nastavte požadovanou teplotu výstupní vody na regulátoru a ten bude automaticky ovládat přívod vzduchu-výkon kamen. Při této variantě nastavte přívod sekundárního vzduchu na - otevřeno a primární vzduch na - zavřeno.

Při obezdívání či jiné instalaci vložky na místo, kde bude prováděn její provoz, je třeba dbát na dostatečný přístup k regulátoru výstupní horké vody z výměníku, který je umístěn v horní zadní části vložky. Frekvence čištění výměníku je závislá na typu užitého paliva (druhu dřeva) a jeho vlhkosti.

Instalace termostatického regulátoru (26):

Instalaci regulátoru (26) a celkové zapojení do otopného systému smí provádět pouze odborná firma s příslušným oprávněním, kvalifikací, na základě vypracovaného projektu.

- na výstup z výměníku (nahore) našroubovat našroubovat redukci z 3/4" na 1" a na ni našroubovat „T“ armaturu dle obrázku.

- na armaturu našroubovat redukci z 1" na 3/4"

- zapojit regulátor dle rozměrového náčrtu

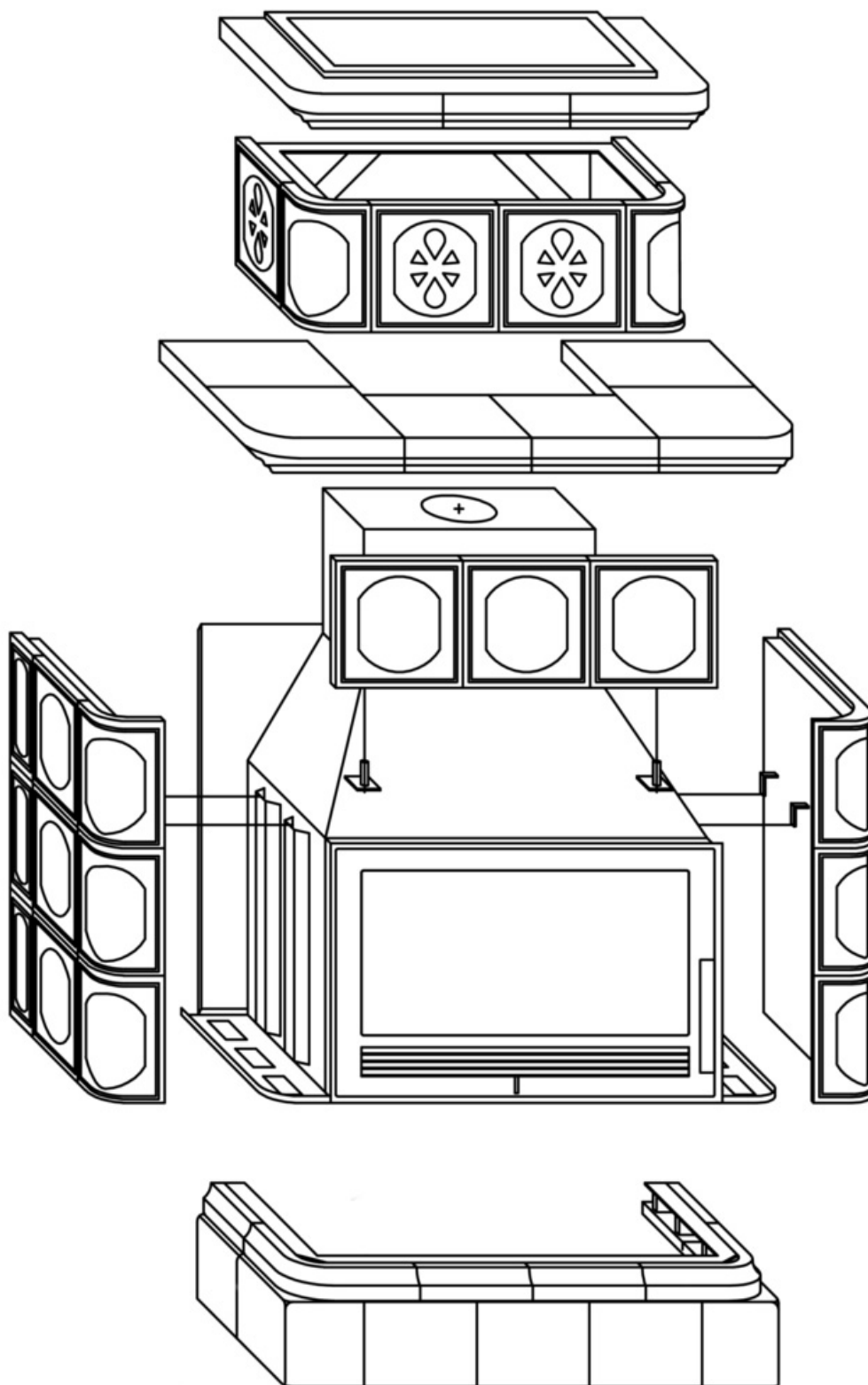
- kolečko regulátoru vytočit na nejvyšší hodnotu, dusítko centrálního přívodu vzduchu zvednout do polohy otevřeno a v této pozici spojit táhla řetízky (A) a potom řetězky zkrátit na potřebnou délku.

Všechny závitové spoje musí být vodotěsně utěsněny (konopí, teflon).

Netopit v kamnech není-li v otopné soustavě voda.

Pokud není Centrální Přívod Vzduchu (CPV) napojen na přívod z jiné místnosti, je nutno dodržet odstupovou vzdálenost od zadní stěny minimálně 40mm.

Montážní schéma



Výrobce: ABX, spol. s r.o., Žitná 1091/3, 408 01 Rumburk, Česká republika

tel.: 412 332 523, 412 333 614, fax: 412 333 521, e-mail: info@abx.cz, web: www.abx.cz

Servis: ABX s r.o., Plynární 1518/12, 408 01 Rumburk, tel.: 412 372 147, fax: 412 375 113, e-mail: reklamace@abx.cz

Stav ke dni: 19.4. 2016