

Poklopy litinové

typ Renko, typ TOP

ventilový
šoupátkový
hydrantový

katalogové číslo viz tabulka

Použití:

- pro ochranu dílů armatur a jejich ovládání před mechanickým poškozením nebo znečištěním resp. zasypáním
- hydrantový poklop slouží k ochraně výtokového hrdla a ovládací části podzemního nebo šachtového hydrantu, umožňuje pohodlný přístup k vřetenu hydrantu

Vlastnosti

- pevnost a odolnost vůči mechanickému poškození
- víko a těleso poklopu spojené nýtem
- kvalitně zhotovené odlitky poklopů
- zkoušeno, certifikováno D400

Technický popis / provedení

- těleso v provedení kruhovém (ventilový, šoupátkový) a oválném (hydrantový)
- víko ventilového a šoupátkového poklopu s předlitým nápisem VODA / PLYN / KANAL
- víko hydrantového poklopu s předlitým nápisem PLYN / HYDRANT
- materiál poklopu - tvárná litina (GGG 40 - EN JS1030)
- materiál spojovacího nýtu a třmenu – konstrukční ocel (pro řadu TOP nerez ocel)
- povrchová úprava bitumen
- pro řadu TOP povrchová úprava víček barevný syntetický nátěr (voda modrý, plyn žlutý)

Balení a hmotnosti

Název	Hmotnost ks (kg)	Počet ks na paletě	Hmotnost palety (kg)
Ventilový	6	196	1 196
Šoupátkový	9	100	920
Hydrantový	22	33	746

katalog 40/2012

Přehled dodávaných variant - typ Renko

Provedení	Nápis na víčku	Barva víčka	Katalogové číslo
Ventilový	Voda	černá	Z C312
Šoupátkový	Voda	černá	Z A310
Hydrantový	Hydrant	černá	Z B311
Ventilový	Plyn	černá	Z L312
Šoupátkový	Plyn	černá	Z L310
Hydrantový	Plyn	černá	Z L311
Ventilový	Kanál	černá	Z C313
Šoupátkový	Kanál	černá	Z A311

Přehled dodávaných variant - typ TOP

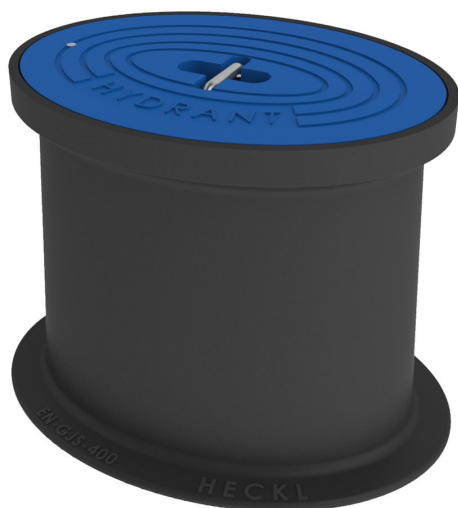
Provedení	Nápis na víčku	Barva víčka	Katalogové číslo
Ventilový	Voda	modrá	Z C338
Šoupátkový	Voda	modrá	Z A357
Hydrantový	Hydrant	modrá	Z B316
Ventilový	Plyn	žlutá	Z L323
Šoupátkový	Plyn	žlutá	Z L321
Hydrantový	Plyn	žlutá	Z L322



Z C313



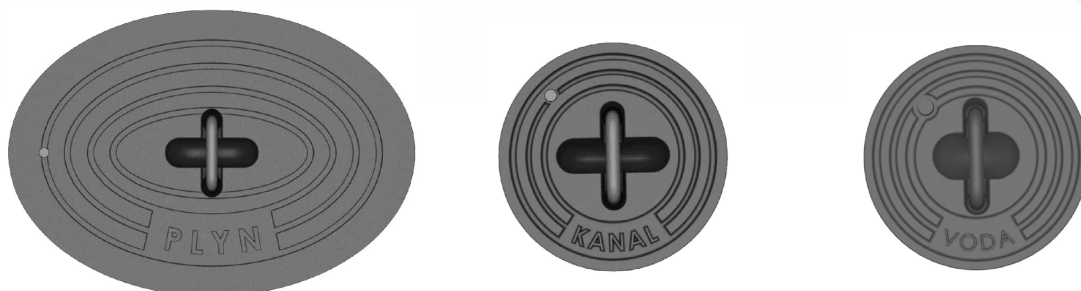
Z L321



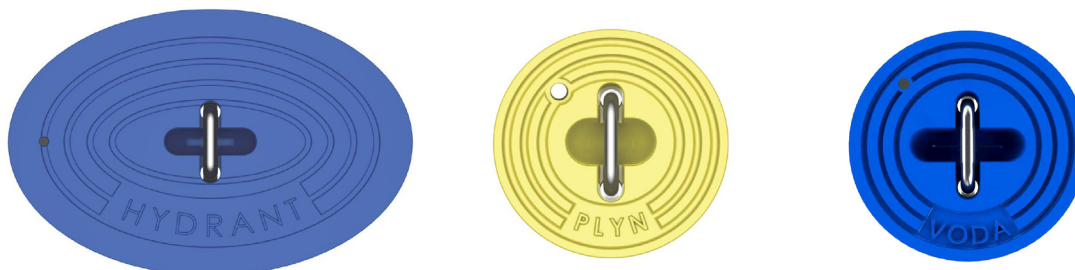
Z B316

Vzory víček

typ Renko

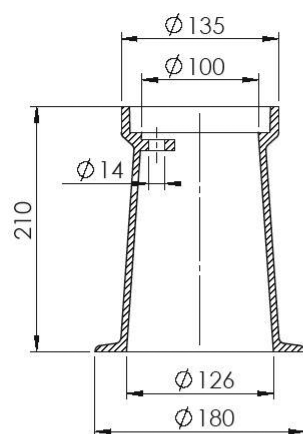


typ TOP

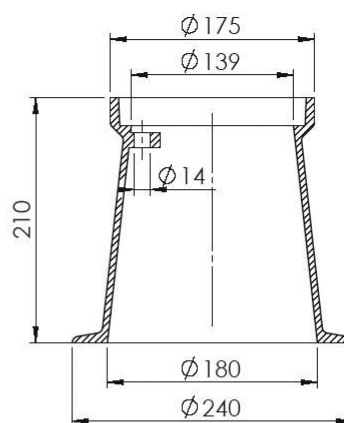


Výkresy

Ventilový poklop



Šoupátkový poklop



Hydrantový poklop

