

Popis výrobku:

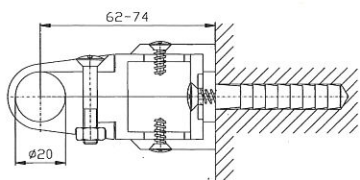
Koupelnová otopná tělesa jsou otopná tělesa nové generace, která jsou určena k vytápění koupelen, chodeb, WC, kuchyňských koutů, posiloven apod. a zároveň slouží k sušení ručníků, utěrek i jiných textilií, které lze na těleso pověsit.

Použití výrobku:

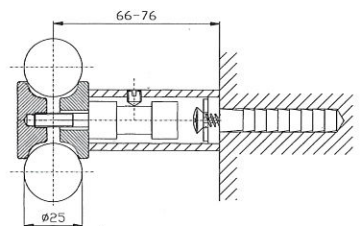
Koupelnová otopná tělesa jsou určena pro otopné soustavy v individuální i hromadné bytové výstavbě, ve kterých se běžně používá upravená voda nebo jiná teplotně odolná látka o maximální pracovní teplotě 110°C, a to buď s nuceným nebo samotížným oběhem o pracovním přetlaku $p = 1,0$ Mpa. Pro zájemce o mimosezónní přitápění dodáváme tělesa osazená elektrickými topnými články o výkonech 300 - 1350 W. Každé těleso lze samostatně odvzdušnit.

otopné těleso typu KD

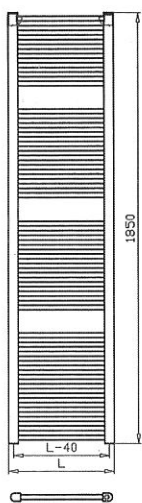
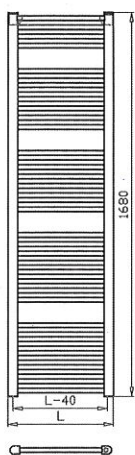
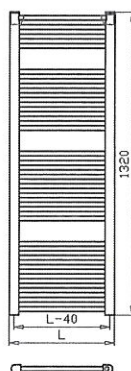
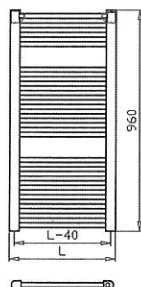
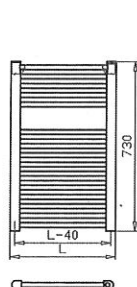
Použitý materiál: svislá stojna D profil 30 x 40 mm
vodorovné trubky $\varnothing 20$ mm



Plastový držák



Kovový držák
za příplatek



TEPELNÝ VÝKON Q [W] PRO TEPLONOSNOU LÁTKU VODA DLE DIN EN 442

Typové označení	Výška H [mm]	Délka L [mm]	Rozteč závitů [mm]	t ₁ /t ₂ [°C]	Q[W] pro t ₁ [°C]			Teplotní exponent n [-]	Vodní objem n [l]	Doporučený příkon el. těl. [W]
					20	22	24			
KD 450/730	730	450	410	90/70	450	432	414	1,2347	3,6	200
				75/65	360	342	324			
				55/45	191	176	160			
KD 600/730	600	560	560	90/70	604	579	554	1,2507	4,35	300
				75/65	481	457	433			
				55/45	254	233	212			
KD 750/730	750	710	710	90/70	759	727	695	1,2666	5,1	300
				75/65	602	572	542			
				55/45	315	289	263			
KD 450/960	960	450	410	90/70	562	538	515	1,2564	4,53	300
				75/65	447	424	402			
				55/45	235	216	196			
KD 600/960	600	560	560	90/70	752	720	689	1,2607	5,51	300
				75/65	597	567	538			
				55/45	314	288	262			
KD 750/960	750	710	710	90/70	943	903	864	1,2651	6,49	400
				75/65	749	711	674			
				55/45	392	359	327			
KD 450/1320	1320	450	410	90/70	752	720	688	1,2908	6	400
				75/65	594	564	534			
				55/45	307	281	255			
KD 600/1320	600	560	560	90/70	1003	960	918	1,2767	7,35	500
				75/65	795	754	714			
				55/45	414	379	345			
KD 750/1320	750	710	710	90/70	1253	1201	1149	1,2626	8,7	600
				75/65	996	946	896			
				55/45	522	479	436			
KD 450/1680	1680	450	410	90/70	956	915	875	1,2781	7,6	500
				75/65	757	719	681			
				55/45	394	361	328			
KD 600/1680	600	560	560	90/70	1277	1223	1170	1,273	9,3	600
				75/65	1013	961	911			
				55/45	528	484	440			
KD 750/1680	750	710	710	90/70	1599	1531	1465	1,2678	11	700
				75/65	1269	1205	1141			
				55/45	664	608	554			
KD 450/1850	1850	450	410	90/70	1090	1042	996	1,3063	8,7	500
				75/65	859	814	770			
				55/45	441	403	365			
KD 600/1850	600	560	560	90/70	1452	1390	1329	1,2853	10,7	700
				75/65	1148	1090	1032			
				55/45	596	545	496			
KD 750/1850	750	710	710	90/70	1812	1736	1661	1,2643	12,7	900
				75/65	1439	1367	1295			
				55/45	754	691	630			

Teplotné připojení platí pro jednostranné shora dolů

Platí pro všechny typy těles

Připojení otopných těles (závit G 1/2" vnitřní)

Jednostranné připojení shora dolů

viz tabulky výkonů, opravný součinitel $f_x = 1,0$

Připojení úhlopříčné připojení shora dolů,
opravný součinitel $f_x = 1,011$

Připojení zdola dolů, opravný součinitel $f_x = 0,959$

Připojení spodní středové (rozteč 50mm),

pouze na objednávku upravená tělesa, opravný součinitel $f_x = 0,892$.

Elektronická topná tělesa

Tyto radiátory lze použít pro samostatné přímotopné vytápění. Jako základ lze použít jakékoliv výše uvedené otopné těleso a k tomu je třeba přiřadit elektrickou topnou tyč o elektrickém výkonu, který odpovídá maximálně 70% tepelného výkonu otopných těles při tepelném stavu 90/70/20. Jako teplotně odolná látka slouží kapalina s bodem mrazu -5°C.

Připojení elektrických topných tyčí:

1373/xx - otopná tyč s omezovačem teploty vody u radiátoru (krytí IP 64)

Elektrická otopná tělesa je možné umístit v koupelnách v zónách 1, 2 a 3.

Příklad objednávky:- koupelnové otopné těleso elektrické, provedení KDO 600/1680,
naplněné směsí o bodu tuhnutí -5°C a vybavené topnou tyčí o výkonu 800W s prostorovým termostatem