

Charakteristické údaje:

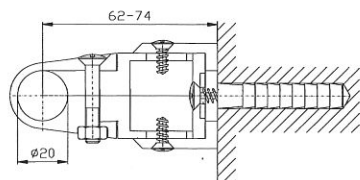
Hodnoty hydraulických odporů	
Připojky	Součinitel odporů ζ [-]
DN 15(1/2)	2,5

Připojovací závit	G1/2" (vnitřní)
Zkušební přetlak	$p' = 1,5$ MPa
Pracovní přetlak	$p = 1,0$ MPa

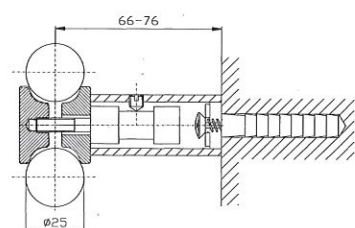
Platí pro všechny typy těles

otopné těleso typu KDO

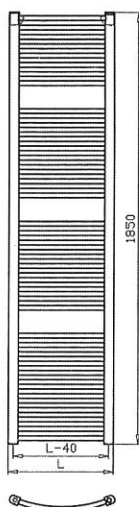
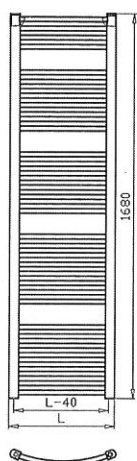
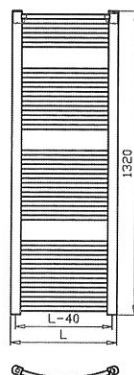
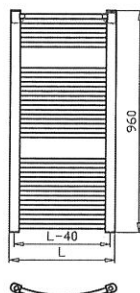
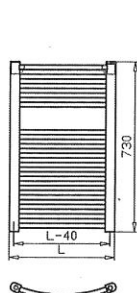
Použitý materiál: svislá stojna D profil 30 x 40 mm
vodorovné trubky \varnothing 20 mm



Plastový držák



Kovový držák
za příplatek



TEPELNÝ VÝKON Q [W] PRO TEPLONOSNOU LÁTKU VODA DLE DIN EN 442

Typové označení	Výška H [mm]	Délka L [mm]	Rozteč závitů [mm]	t ₁ /t ₂ [°C]	Q[W] pro t ₁ [°C]			Teplotní exponent n [–]	Vodní objem n [l]	Doporučený příkon el. těl [W]
					20	22	24			
KDO 450/730	730	450	410	90/70	450	432	414	1,2347	3,6	200
				75/65	360	342	324			
				55/45	191	176	160			
KDO 600/730		600	560	90/70	604	579	554	1,2507	4,35	300
				75/65	481	457	433			
				55/45	254	233	212			
KDO 750/730		750	710	90/70	759	727	695	1,2666	5,1	300
				75/65	602	572	542			
				55/45	315	289	263			
KDO 450/960	960	450	410	90/70	562	538	515	1,2564	4,53	300
				75/65	447	424	402			
				55/45	235	216	196			
KDO 600/960		600	560	90/70	752	720	689	1,2607	5,51	300
				75/65	597	567	538			
				55/45	314	288	262			
KDO 750/960		750	710	90/70	943	903	864	1,2651	6,49	400
				75/65	749	711	674			
				55/45	392	359	327			
KDO 450/1320	1320	450	410	90/70	752	720	688	1,2908	6	400
				75/65	594	564	534			
				55/45	307	281	255			
KDO 600/1320		600	560	90/70	1003	960	918	1,2767	7,35	500
				75/65	795	754	714			
				55/45	414	379	345			
KDO 750/1320		750	710	90/70	1253	1201	1149	1,2626	8,7	600
				75/65	996	946	896			
				55/45	522	479	436			
KDO 450/1680	1680	450	410	90/70	956	915	875	1,2781	7,6	500
				75/65	757	719	681			
				55/45	394	361	328			
KDO 600/1680		600	560	90/70	1277	1223	1170	1,273	9,3	600
				75/65	1013	961	911			
				55/45	528	484	440			
KDO 750/1680		750	710	90/70	1599	1531	1465	1,2678	11	700
				75/65	1269	1205	1141			
				55/45	664	608	554			
KDO 450/1850	1850	450	410	90/70	1090	1042	996	1,3063	8,7	500
				75/65	859	814	770			
				55/45	441	403	365			
KDO 600/1850		600	560	90/70	1452	1390	1329	1,2853	10,7	700
				75/65	1148	1090	1032			
				55/45	596	545	496			
KDO 750/1850		750	710	90/70	1812	1736	1661	1,2643	12,7	900
				75/65	1439	1367	1295			
				55/45	754	691	630			

Tepelné připojení platí pro jednostranné shora dolů

Platí pro všechny typy těles

Upevnění otopných těles

KD 450/730, KD 600/730 ve třech bodech).

Typ KD, KDO se standardně dodávají včetně sady plastových držáků viz. obr.

Typ KM Marabu se standardně dodává včetně sady kovových držáků.

Všechny typy upevňovacích sad obsahují:

- příslušné držáky (konzoly)
- veškerý spojovací materiál, včetně vrutů a podložek
- sadu na odvzdušnění radiátoru

Pro vrtání do stěny je nutno použít vrták o 10mm.

K otopným tělesům, která jsou vyrobená v jiné barvě než bílá (RAL 9016) dodáváme standardně kovové držáky ve stejném odstínu jako je otopné těleso.

Kombinované vytápění

Všechna výše uvedená otopná tělesa, která jsou napojena na otopnou soustavu lze doplnit elektrickou topnou tyčí. Tím vznikne otopné těleso, které lze pak kdykoliv využít bez závislosti na provozu zbytku otopné soustavy, doporučené výkony otopných těles jsou uvedeny ve výkonových tabulkách jednotlivých typů.

Provedení elektrických topných tyčí:

1373/xx - otopná tyč s omezovačem teploty vody u radiátoru

Takto vybavené otopné těleso lze umístit v koupelnách dle ČSN 332135 zónách 1, 2 a 3 (tj. vedle umyvadla, vany nebo sprchového koutu).